

**CER
VAN
TES**_{AFA}

**VOTACIÓ DE LA
LLENGUA BASE
AL CERVANTES
D'ALBORAIA**

Amb aquesta votació per
triar la llengua base
NINGÚ GUANYA
i no s'assegura que es
respecte la tria de les
famílies.



Qualsevol resultat diferent del que tenim ara, amb el valencià com a llengua vehicular, complicarà la gestió i el repartiment dels recursos del centre empitjorant el context d'ensenyament-aprenentatge del professorat i de l'alumnat.

L'AFA ja es va manifestar sobre la mal anomenada Llei de llibertat educativa perquè amb l'elecció perdem tots, i aprovà un escrit per unanimitat en l'Assemblea de famílies sòcies del 7/11/24.



Escrit de l'AFA
avalant el valencià

Què votem?

NO es tria entre línia en valencià o en castellà com abans.

Es decideix quina serà la llengua base majoritària en l'etapa educativa en què estem (Infantil, Primària i ESO)

- Si esteu en l'últim curs d'Infantil: triareu la llengua base de Primària.
- Si esteu en l'últim curs de Primària (6è): triareu la llengua base dels 4 cursos de l'ESO a l'IES La Patacona.

Qui vota?

Es disposa d'UN VOT
per cada alumne.

Per tant, només cal el
vot d'un/a representant
legal per cada alumne/a.

Si voten dos representants legals i
no coincideixen en l'elecció, el vot
NO es comptabilitza.

Si voten els dos el mateix, sols es
comptabilitza un vot per alumne/a.

Els representants legals de
l'alumnat adscrit a l'aula **UECO**
no participen en la consulta.
Han de comunicar directament al
centre la seua elecció

Com i quan es vota?

Telemàticament,
des del web
<https://consulta.gva.es>

Cal en NIA de l'alumne/a i una clau que haurem de generar en el sistema. Si no es tenen mitjans es podrà fer a l'escola.



17/02

**Publicació del cens
provisional**

fins al 21/02

**Reclamacions al
cens**

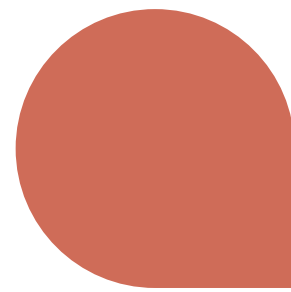
24/02

**Publicació del
cens definitiu**

**Del 25/02
al 04/03**

**Període de votació telemàtica,
del 25/02 a les 9:00 fins al
04/03 a les 14:00.**

Opcions possibles al Cervantes



(hi ha 2 classes per curs)

Si la majoria vota valencià

2 classes de llengua base en valencià.

Si la majoria vota castellà

2 classes de llengua base en castellà.

Si el vot està repartit

1 classe de llengua base en valencià i

1 classe de llengua base en castellà.

Amb un 25% de vots emesos a favor de qualsevol de les dues llengües s'obrirà grup.

No es garanteix que cada alumne/a estiga en l'opció triada, dependrà si s'ha creat el grup o de les places disponibles.



Si NO VOTEU: el centre us assignarà el grup segons les places disponibles.

L'escola pot organitzar els grups segons els recursos que tinga, oferir-nos un grup que no hem triat o, fins i tot, un altre centre.

Escenaris possibles

Si us assignen un grup en valencià:

Hi haurà un 8% menys de classes en valencià que ara.

Si us assignen un grup en castellà:

Sols hi haurà 2 assignatures en valencià.

Si NO voteu:

El centre us assignarà el grup segons les places disponibles.

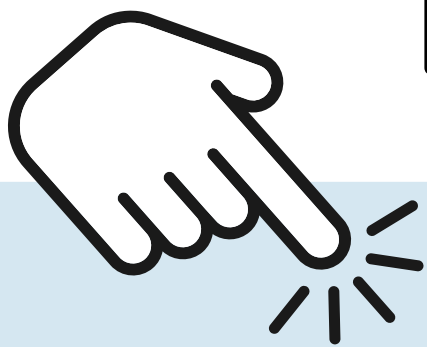
Atenció



La diferència de 3r a 6è
entre els grups de valencià i
castellà sols és

d'UNA assignatura:
Matemàtiques,
en valencià o en castellà
i alguna sessió de Projecte.

Per a Infantil i 1r i 2n cursos
de Primària teniu més
informació al web de
l'escola:



[https://portal.edu.gva.
es/cervantesalboraya/](https://portal.edu.gva.es/cervantesalboraya/)

Com afecta aquesta votació a l'alumnat del Cervantes?



Desapareix l'equilibri pedagògic

Ara, les classes estan equilibrades per gènere, nombre, necessitats educatives específiques, etc. Amb aquesta votació, el criteri bàsic per a formar els grups serà la llengua triada.



Perillen els desdoblaments

Tenir un nombre semblant d'alumnes en cada grup, com ara, permet fer desdoblaments i millorar l'atenció.



Perilla la gratuïtat dels llibres (Xarxa llibres)

No es garanteix que Xarxa llibres continue funcionant perquè cada grup portarà llibres diferents en algunes matèries.



No es podran barrejar els grups en els canvis de cicle

perquè no es podran barrejar grups amb llengües base diferents.



No hi haurà més recursos

l'Ordre diu clarament que no es destinaran més diners ni més personal per a aplicar aquests canvis.

Per què dir Sí al valencià



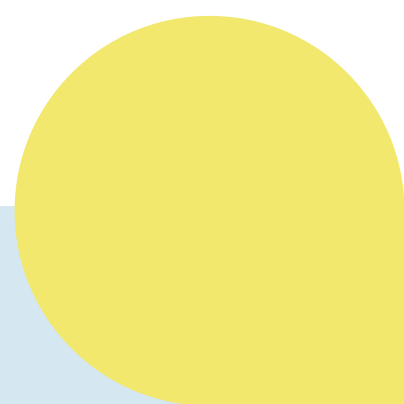
Mantenim el model d'escola actual

Els xiquets i xiquetes aprenen junts, distribuint-los amb criteris pedagògics.



Millor organització

Sense una majoria de grups en valencià, l'organització de l'escola es complicarà i l'alumnat perdrà recursos i suport perquè no augmentaran els recursos.





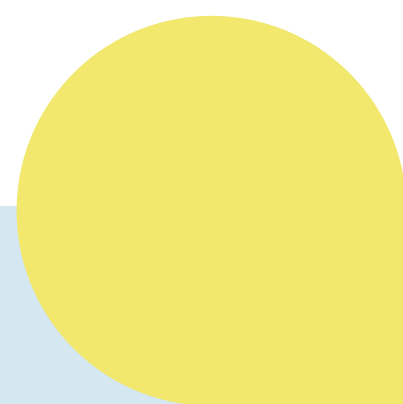
Integració social

Aprendre valencià és un avantatge per a la integració en la nostra societat i per a oportunitats futures.



Escola inclusiva

Una escola inclusiva garanteix l'aprenentatge de les dues llengües i no segrega l'alumnat.



**Si votem
Sí al valencià,
els nostres
fills i filles
continuaran
junts, com
fins ara.**

 **CER
VAN
TES** AFA